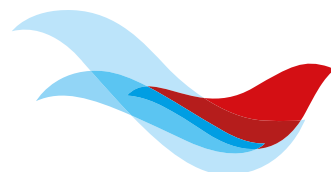


Govorni dostop



S storitvijo **Govorni dostop Telekoma Slovenije** poslovnim uporabnikom omogočamo **priklop hišnih IP-central na javno telefonsko omrežje**. Storitve temelji na SIP-povezavi med hišno centralo naročnika in strežniki v omrežju IP/MPLS Telekoma Slovenije.

S storitvijo Govorni dostop lahko funkcionalnosti svoje hišne centrale nadgradite in svojim uporabnikom ponudite zanimive dodatne možnosti, ki jih ponuja IP-telefonija.



Kaj vam storitev ponuja?

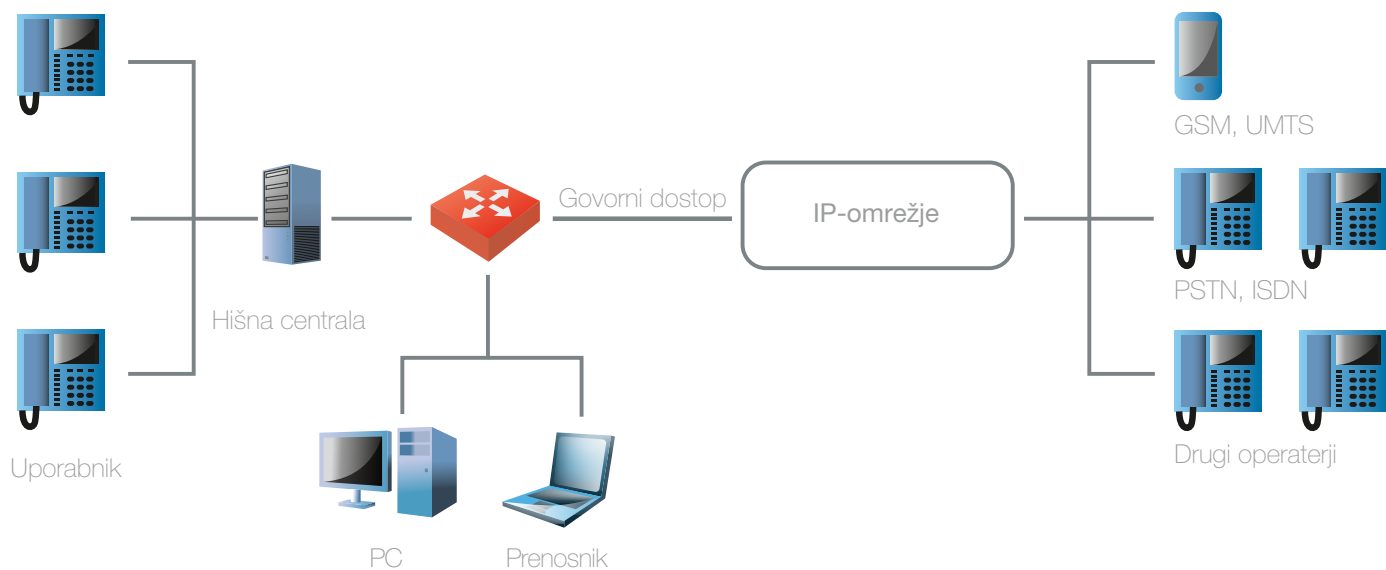
Govorni dostop je storitev, ki je namenjena poslovnim uporabnikom, ki želijo imeti lastno hišno centralo. Glede na vaše potrebe vam pri Telekomu Slovenije zagotovimo ustrezno število govornih kanalov za dostop do javnega telefonskega omrežja.

Komu je storitev namenjena?

- Poslovnim uporabnikom, ki želijo lastno rešitev IP-telefonije.
- Podjetjem, ki že imajo lastno rešitev IP-telefonije in dostopajo po primarnem dostopu.
- Podjetjem, ki želijo lastno rešitev IP-telefonije nadgraditi z dodatnimi storitvami.

Katere so ključne prednosti storitve?

- Nižji stroški dostopa,
- uporaba javnih številok za vse uporabnike lastne rešitve,
- integracija s storitvijo IP Centreks,
- možnost uporabe naprednih IP-storitev,
- integracija z zalednimi aplikacijami,
- personalizacija storitev.



Storitev vključuje:

- priklop hišne centrale prek omrežja IP/MPLS Telekoma Slovenije;
- možnost uporabe dodatnih uporabniških storitev:
 - Orodna vrstica
 - Komunikator
 - Oddaljena pisarna
 - Hkratno zvonjenje
 - Klikni in kliči
 - druge storitve.

Dodatne informacije:

- Center za pomoč uporabnikom: **080 8000**, **041 700 700** [za uporabnike storitev Mobitel],
- na spletnem mestu www.telekom.si ali na poslovni@telekom.si.